

CONGRÈS ANNUEL
SIFEM 2025

12 > 14 JUIN | CNIT FOREST PARIS



**LA PATIENTE AU CŒUR D'UNE
IMAGERIE RESPONSABLE**

CORINNE BALLEYGUIER & ISABELLE THOMASSIN-NAGGARA

EDITO

Chers amis, chers partenaires,

C'est avec un grand plaisir que nous vous accueillons au CNIT Forest, à Paris, du **12 au 14 juin 2025** pour le congrès annuel de la SIFEM intitulé : « **La patiente au cœur d'une imagerie responsable** » qui reflète notre engagement aujourd'hui et pour demain dans le domaine de l'imagerie de la femme. Responsabilité avec un grand « R », thème large et inclusif, qui permettra d'échanger autour de la responsabilité du radiologue vis-à-vis de la patiente pour une imagerie juste (pertinence des actes et nouvelles recommandations) ainsi que la responsabilité de notre profession dans ses pratiques diagnostiques et interventionnelles et de ses impacts environnementaux. L'innovation dans le domaine de l'imagerie place la Femme au cœur de notre stratégie. L'imagerie se veut de plus en plus personnalisée, de plus en plus inclusive avec des modèles intégrant les données radiologiques aux données cliniques et biologiques. Cette évolution vers une médecine de précision fait de l'intelligence artificielle un partenaire essentiel de notre quotidien, aujourd'hui pour diagnostiquer les cancers du sein et demain pour prédire le risque de chacune de nos patientes et proposer un dépistage optimal.

Au cours de ces journées, les données les plus récentes des travaux de recherche seront présentées par des experts nationaux et internationaux sur **un panel très large de pathologies telles que le cancer du sein, les cancers gynécologiques ou l'endométriose pelvienne**. Les innovations technologiques en imagerie seront abordées dans le cadre d'une approche multidisciplinaire, car toute innovation n'a de sens que si elle améliore la prise en charge de nos patientes.

Nous espérons vous rencontrer nombreux, de nouveau dans notre capitale, 10 ans après notre dernière édition parisienne en 2015, lors des sessions plénières mais aussi des ateliers, temps d'échange privilégiés et bien évidemment à la soirée festive.

Nous remercions nos partenaires pour leur soutien. Nous vous remercions également dès à présent pour votre participation que nous souhaitons active pour rendre ce congrès, qui est le vôtre, instructif, fécond et convivial : que vous puissiez ainsi repartir avec des perspectives éclairées pour votre pratique quotidienne. Rejoignez-nous pour devenir responsables, ensemble, avec et pour nos patientes !

LES PRÉSIDENTES DU CONGRÈS 2025



Corinne Balleyguier



Isabelle Thomassin-Naggara

LE COMITÉ SCIENTIFIQUE

Marc Abehsera
Séverine Alran
Julia Arfi-Rouche
Corinne Balleyguier
Selma Beldjord
Sophie Beranger-Gibert
Corinne Bordonne
Camille Bourillon
Bruno Boyer
Thu Ha Dao

Cédric De Bazelaire
Marie Florin
Laure Fournier
Magali Lacroix-Triki
Clarisse Lafont
Edith Kermarrec
Caroline Malhaire
Salma Moalla
Olivier Ouhioun
Barbara Pistilli

Leo Razakamanantsoa
Luc Rotenberg
Nicolas Sellier
Isabelle Thomassin-Naggara
Jeanne Thomassin
Cyril Touboul

INTERVENANTS

Cendos ABDEL WAHAB, Marseille
Marc ABEHSERA, Neuilly-sur-Seine
Séverine ALRAN, Paris
Julia ARFI-ROUCHE, Paris
Marie ATTARD, Villejuif
Corinne BALLEYGUIER, Villejuif
Sophie BERANGER, Paris
Corinne BORDONNE, Paris
Camille BOURILLON, Paris
Bruno BOYER, Paris
Jean-Luc BRUN, Bordeaux
Audrey CAMPOS, Paris
Olivier CARON, Villejuif
Luc CEUGNART, Lille
Foucault CHAMMING'S, Bordeaux
Thu Ha DAO, Créteil
Edith DESMARAIS, Paris
Isabelle DOUTRIAUX-DUMOULIN, Nantes
Marie FLORIN, Paris
Laure FOURNIER, Paris
Joseph GLIGOROV, Paris
François GOLFIER, Lyon
Auréliе JALAGUIER, Marseille
Valérie JUHAN, Marseille
Edith KERMARREC, Paris
Enora LAAS, Paris
Clarisse LAFONT, Paris
Constance LEHMAN, Boston
Caroline MALHAIRE, Paris
Benoit MESUROLLE, Clermont-Ferrand

Salma MOALLA, Villejuif
Michèle MONROC MORVAL, Rouen
Sylvie NOACHOVITCH, Paris
Barbara PISTILLI, Villejuif
Vinciane PLACE, Paris
Thibault POCLET, Valenciennes
Edouard PONCELET, Paris
Edwige POTTIER, Tours
Marie-Christine QUERTIER, Caen
Léo RAZAKAMANANTSOA, Paris
Andrea ROCKALL, Londres
Luc ROTENBERG, Paris
Pascal ROUBY, Orléans
Pascal ROUSSET, Lyon
Christine ROUSSET JABLONSKI, Lyon
Edouard RUAUX, Lyon
Anne SABAILA, Paris
Nicolas SELLIER, Paris
Patrice TAOUREL, Montpellier
Alain THILLE, Liège
Jeanne THOMASSIN, Marseille
Isabelle THOMASSIN-NAGGARA, Paris
Cyril TOUBOUL, Paris
Wendaline VAN BUREN, Rochester
Hélène VERNHET, Montpellier
Laurent VERZAUX, Le Havre
Anne VINCENT-SALOMON, Paris

SYNOPTIQUE

JEUDI 12 JUIN JOURNÉE IMAGERIE GYNÉCOLOGIQUE	
08:30	ACCUEIL ET INTRODUCTION
09:00	SESSION 1 Endométriose - Nouvelles recommandations françaises européennes
10:30	PAUSE CAFÉ SUR L'ESPACE D'EXPOSITION ET VISITE DES STANDS
11:00	SESSION 2 Oncologie pelvienne
12:30	SYMPOSIUM INDUSTRIEL
13:00	DÉJEUNER BUFFET SUR LE HALL D'EXPOSITION ET VISITE DES STANDS
14:00	SESSION 3 Le myomètre dans tous ses états
15:30	PAUSE CAFÉ SUR L'ESPACE D'EXPOSITION ET VISITE DES STANDS
16:00	ATELIERS
17:45	FIN DES SESSIONS

VENDREDI 13 JUIN JOURNÉE IMAGERIE DU SEIN	
08:15	ACCUEIL CAFÉ ET VISITE DES STANDS
09:00	SESSION 1 Le risque
10:30	PAUSE CAFÉ SUR L'ESPACE D'EXPOSITION ET VISITE DES STANDS
11:00	SESSION 2 Intelligence artificielle
12:30	SYMPOSIUM INDUSTRIEL
13:00	DÉJEUNER BUFFET SUR LE HALL D'EXPOSITION ET VISITE DES STANDS
14:00	SESSION 3 Innovations et parcours en imagerie du sein
15:30	PAUSE CAFÉ SUR L'ESPACE D'EXPOSITION ET VISITE DES STANDS
16:00	ATELIERS
17:45	FIN DES SESSIONS
20:00	DINER DU CONGRÈS

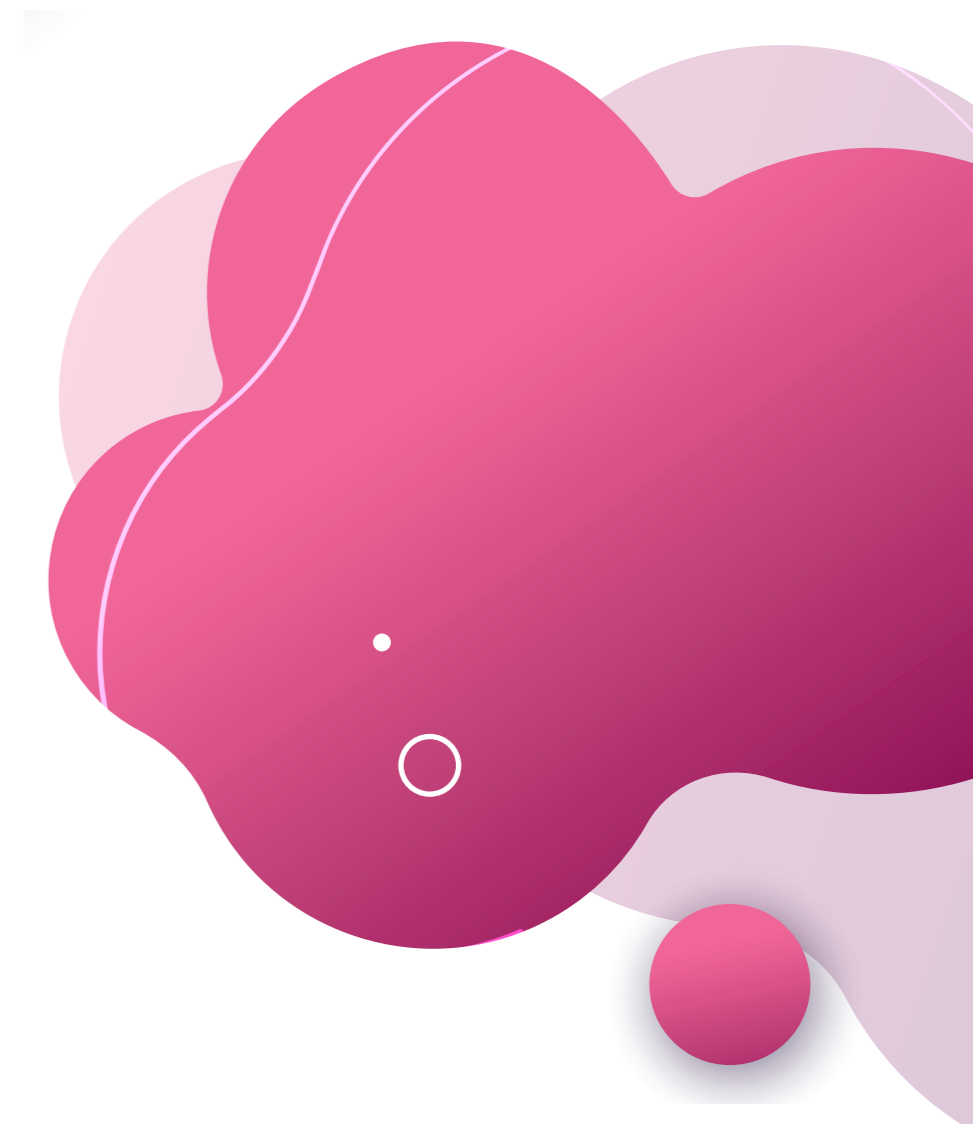
SAMEDI 14 JUIN RESPONSABILITE ET ETHIQUE EN IMAGERIE	
08:15	ACCUEIL CAFÉ ET VISITE DES STANDS
09:00	SESSION MIXTE Ecoresponsabilité, nouveaux horizons en imagerie de la femme
10:30	PAUSE CAFÉ SUR L'ESPACE D'EXPOSITION ET VISITE DES STANDS
11:00	SESSION MIXTE Erreurs diagnostiques
12:20	CLOTURE DU CONGRÈS ET PERSPECTIVES

JEUDI 12 JUIN

JOURNÉE IMAGERIE GYNÉCOLOGIQUE

- 07:45** Accueil café et visite de l'exposition
- 08:30** Accueil et Introduction. **Corinne Balleyguier, Isabelle Thomassin-Naggara**
- 09:00** **Session 1 - Endométriose - Nouvelles recommandations françaises européennes**
Modérateurs : François Golfier, Isabelle Thomassin-Naggara
- 09:00 Pertinence des actes en imagerie - Nouvelles recommandations. **Pascal Rousset, Lyon**
- 09:20 Key note : echo endométriose. **Wendaline Van Buren, Rochester**
- 09:40 Consensus ESUR / SAR : quel compte-rendu IRM ? **Isabelle Thomassin-Naggara, Paris**
- 10:00 Communication et décision thérapeutique partagée dans le diagnostic de l'endométriose.
Michele Monroc-Morval, Rouen
- 10:15 Discussion multidisciplinaire. **François Golfier, Lyon / Michèle Monroc-Morval, Rouen**
- 10:30** Pause-café sur le hall d'exposition et visite des stands
- 11:00** **Session 2 - Oncologie pelvienne**
Modérateurs : Caroline Malhaire, Cyril Touboul
- 11:00 Protocole IRM en oncologie pelvienne : quand injecter ? **Laure Fournier, Paris**
- 11:15 Impact de la biologie moléculaire en oncologie pelvienne. **Jeanne Thomassin, Paris**
- 11:30** Short talk industriel
- 11:45** **Session 2 - Oncologie pelvienne (suite)**
Modérateurs : Caroline Malhaire, Cyril Touboul
- 11:45 Au-delà de la classification O-RADS IRM : quelles hypothèses anatomopathologiques ?
Aurélié Jalaguier, Marseille
- 12:00 Impact thérapeutique O-RADS IRM sur la prise en charge des masses annexielles (MROC, ASCORDIA). **Andrea Rockall, Londres**
- 12:15 Discussion multidisciplinaire. **Aurélié Jalaguier, Marseille / Andrea Rockall, Londres**
- 12h30** Symposium industriel
- 13:00** Déjeuner buffet sur le hall d'exposition et visite des stands
- 14:00** **Session 3 - Le myomètre dans tous ses états**
Modérateurs : Jean-Luc Brun, Pascal Rousset
- 14:00 Adénomyose : mise au point (traitement). **Jean-Luc Brun, Bordeaux**
- 14:15 Adénomyose : critères en imagerie (IRM, écho) : quid des discordances ? **Clarisse Lafont, Paris**
- 14:30** Short talk industriel
- 14:45** **Session 3 - Le myomètre dans tous ses états (suite)**
Modérateurs : Jean Luc Brun, Pascal Rousset
- 14:45 Myome/sarcome : comment je m'en sors ? **Cendos Abdel Wahab, Marseille**
- 15:00 Pathologies trophoblastiques et vasculaires myométriales. **Thibault Poclet, Valenciennes**
- 15:15 Discussion multidisciplinaire. **Cendos Abdel Wahab, Marseille / Thibault Poclet, Valenciennes**
- 15:30** Pause-café sur le hall d'exposition et visite des stands

- 16:00** **Ateliers 1 - 45 min - Places limitées - Pas de pré-inscription**
- **Salle Aubépine 5** Endométriose : cas échographiques. **Edouard Poncelet, Paris / Alain Thille, Liège**
 - **Salle Aubépine 2** Masses pelviennes (caractérisation). **Audrey Campos, Paris**
 - **Salle Aubépine 4** Cancers utérins. **Vinciane Placé, Paris**
 - **Auditorium** (Wood clap) Endométriose : compte-rendu IRM. **Edouard Ruaux, Lyon**
 - **Salle Aubépine 6** Myome : comment je m'en sors ? **Marie Florin, Paris**
 - **Salle Aubépine 3** Séance spéciale SIFEM Junior
- 17:00** **Ateliers 2 - 45 min - Places limitées - Pas de pré-inscription**
- **Salle Aubépine 5** Endométriose : cas échographiques. **Edouard Poncelet, Paris / Alain Thille, Liège**
 - **Salle Aubépine 2** Masses pelviennes (caractérisation). **Audrey Campos, Paris**
 - **Salle Aubépine 4** Cancers utérins. **Vinciane Placé, Paris**
 - **Auditorium** (Wood clap) Endométriose : compte-rendu IRM. **Edouard Ruaux, Lyon**
 - **Salle Aubépine 6** Myome : comment je m'en sors ? **Marie Florin, Paris**
 - **Salle Aubépine 3** Séance spéciale SIFEM Junior
- 17:45** Fin des sessions



VENDREDI 13 JUIN

JOURNÉE IMAGERIE DU SEIN

08:15 Accueil café et visite de l'exposition

08:45 **Session 1 – Risque**

Modérateurs : Corinne Balleyguier, Olivier Caron

08:45 Stratification du risque en sénologie. Olivier Caron, Villejuif

09:00 IRM /angiommographie et seins denses : pour ou contre ? Corinne Balleyguier, Villejuif

09:15 Short talk industriel

09:30 **Session 1 – Risque (suite)**

Modérateurs : Corinne Balleyguier, Olivier Caron

09:30 Keynote lecture : evaluation du risque en imagerie et rôle de l'IA. Connie Lehman, Boston

09:50 Ménopause et traitement : kit d'infos pour le radiologue. Christine Rousset Jablonski, Lyon

10:05 Discussion : la patiente au cœur des décisions, communication des résultats. Table ronde avec une patiente. Edith Desmarais, Pascal Rouby (psychiatrie, Orléans) / Bruno Boyer (radiologie, Paris) / Anne Sabaila (chirurgie, Paris)

10:30 Pause-café sur le hall d'exposition et visite des stands

11:00 **Session 2 – Intelligence Artificielle**

Modérateurs : Bruno Boyer, Valérie Juhan

11:00 IA et Mammo/tomo. Patrice Taourel, Montpellier

11:15 Discussion

11:20 IA et écho/IRM. Foucauld Chamming's, Bordeaux

11:35 Discussion

11:30 Short talk industriel

11:45 **Session 2 – Intelligence artificielle (suite)**

Modérateurs : Bruno Boyer, Valérie Juhan

11:45 IA et anapath. Anne Vincent-Salomon, Paris

11:57 Discussion

12:00 **Conférence invitée**

Faut-il avoir peur de la « Séno...? ». Sylvie Noachovitch (Avocate)

12:30 Symposium industriel

13:00 Déjeuner buffet sur le hall d'exposition et visite des stands

14:00 **Session 3 - Innovations et parcours en imagerie du sein**

PARTIE 1 : DEPISTAGE

Modérateurs : Luc Ceugnart, Joseph Gligorov

14:00 Tomosynthèse actualités (dépistage, nouvelle organisation CRCDC 2025). Luc Ceugnart, Lille

14:15 Table ronde : comment peut évoluer le dépistage en France ? Expérimentations de terrain, délégation de tâches, téléradiologie, seconde lecture : opportunités ou risque ?
Isabelle Doutriaux-Dumoulin, Nantes / Marie-Christine Quertier, Caen / Nicolas Sellier, Paris / Laurent Verzaux, Le Havre

14 :35 Short talk industriel

PARTIE 2 : DIAGNOSTIC ET TRAITEMENT

Modérateurs : Enora Laas, Luc Rotenberg

14:50 Techniques mini-invasives et leur contribution à la réduction de l'impact carbone.
Leo Razakamanantsoa, Paris

15:05 Discussion

15:10 Nouveaux marqueurs et traitements du cancer du sein : vers une médecine personnalisée.
Barbara Pistilli, Villejuif

15:25 Discussion

15:30 Pause-café sur l'espace d'exposition et visite des stands

16:00 **Ateliers 1 – 45 min – Places limitées – Pas de pré-inscription**

• **Salle Aubépine 5** L'Intelligence artificielle et moi. Edith Kermarrec, Paris

• **Salle Aubépine 6** Sein reconstruit. Thu Ha Dao, Créteil

• **Salle Aubépine 4** Angiommographie. Marie Attard, Villejuif / Salma Moalla, Villejuif

• **Auditorium** Wood clap : Corrélation Radio-pathologique. Caroline Malhaire, Paris

17:00 **Ateliers 2 – 45 min – Places limitées – Pas de pré-inscription**

• **Salle Aubépine 5** L'Intelligence artificielle et moi. Edith Kermarrec, Paris

• **Salle Aubépine 6** Traitement ménopause. Corinne Bordonné, Paris

• **Salle Aubépine 4** Angiommographie. Marie Attard, Villejuif / Salma Moalla, Villejuif

• **Auditorium** Wood clap : Corrélation Radio-pathologique. Caroline Malhaire, Paris

20:00 Dîner officiel



SAMEDI 14 JUIN

RESPONSABILITÉ ET ÉTHIQUE EN IMAGERIE

08:15 Accueil café et visite de l'exposition

09:00 **Session mixte – Ecoresponsabilité, nouveaux horizons en imagerie de la femme**

Modératrices : Isabelle Doutriaux-Dumoulin, Hélène Vernhet

09:00 Battle de cas : éco-responsabilité, quizz consommation IRM, impact carbone.

Marc Abehsera, Neuilly-sur-Seine / Sophie Béranger, Paris / Salma Moalla, Villejuif

10:00 Enjeux de l'implémentation de l'intelligence artificielle et impact carbone. Camille Bourillon, Paris

10:20 Discussion. Sophie Béranger, Paris / Camille Bourillon, Paris / Salma Moalla, Villejuif

10:30 Pause-café sur le hall d'exposition et visite des stands

11:00 **Session mixte – Erreurs diagnostiques**

Modérateurs : Séverine Alran, Benoit Mesurolle

11:00 Impact sur la patiente : le radiologue et leur relation. Julia Arfi-Rouche, Villejuif

11:20 Erreurs en imagerie sénologique et comment les éviter (récent consensus EUSOBI) ?

Isabelle Thomassin-Naggara, Paris

11:40 Cas pratiques d'expertise. Nicolas Sellier, Paris

12:00 Erreurs en imagerie gynécologique et comment les éviter ? Edwige Pottier, Tours

12:20 Clôture du congrès et perspectives

INDUSTRIELS

PRISES DE PAROLE INDUSTRIELS

JEUDI 12 JUIN

Auditorium

11h30
11h45 **Guerbet** | 
Short talk

14h35
14h50 **ZIWIG**
Short talk
Forfait Innovation Endotest. **Pascal Rousset**

VENDREDI 13 JUIN

Auditorium

09h15
09h30  **GE HealthCare**
Short talk

11h30
11h45  **Lunit**
Short talk
Sénologie augmentée : l'intelligence artificielle au service de la détection du cancer du sein – partage d'expérience. **Aurélie Jalaguier, Marseille**

12h30
13h00 **PrimaX**
Symposium

14h35
14h50 **Boston Scientific**
Short talk
Léo Razakamanantsoa, Paris & Yohann Dabi, Paris

Aubépine 5

12h30
13h00  **THERAPIXEL**
TECHNOLOGY. FOR LIFE. FOR ALL.
Symposium

INFOS

DATES

12 au 14 juin 2025

LIEU

CNIT Forest
2 Place de la Défense,
92092 Puteaux

PUBLIC CONCERNÉ

Radiologues, manipulateurs en
électroradiologie, gynécologues

DÎNER OFFICIEL

Vendredi 13 juin à 20h
Pavillon Royal
Carrefour du bout des lacs
1 Rte de la Muette à Neuilly
75116 Paris

HORAIRES ACCUEIL & PRÉ-PROJECTION

Jeudi 12 juin de 07:45 à 18:00
Vendredi 13 juin de 08:15 à 18:00
Samedi 14 juin de 08:15 à 12:30

HORAIRES EXPOSITION

Jeudi 12 juin de 07:45 à 18:00
Vendredi 13 juin de 08:15 à 18:00
Samedi 14 juin de 08:15 à 12:30

HÉBERGEMENT

Pour réserver votre hébergement, cliquez sur le lien suivant : www.sifem2025.fr/inscriptions/#hebergement

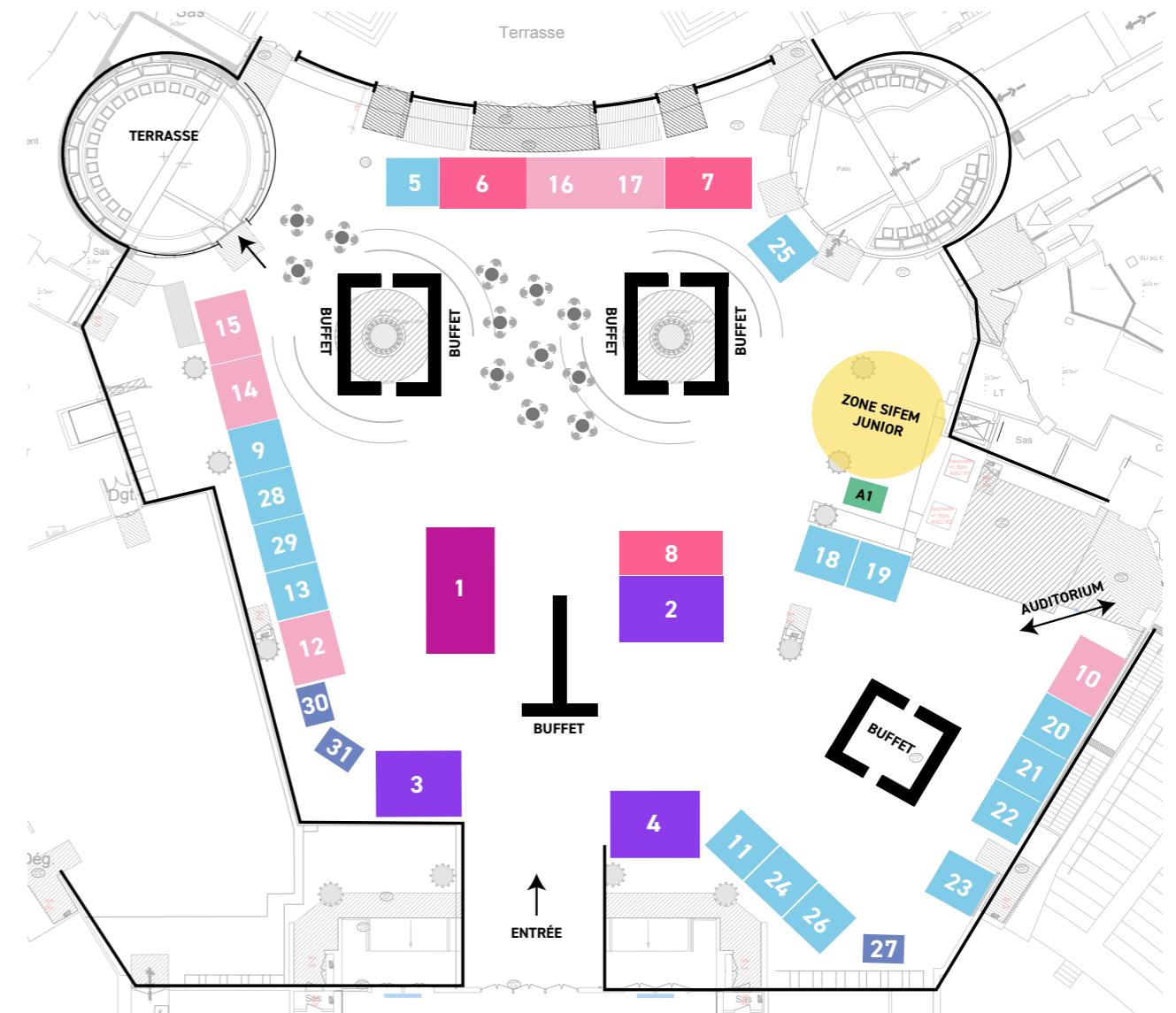
Votre réservation d'hôtel, vos données et informations personnelles sont protégées et sécurisées. Afin de bénéficier d'un tarif exclusif, nous vous recommandons de réserver votre séjour le plus tôt possible.

Pour tout renseignement ou assistance pour les groupes, n'hésitez pas à contacter :

Ophélie NIVARD
Mob: +33(0) 6 13 96 08 70
onivard@divine-id.com



PLAN D'EXPOSITION



CONTACTS LOGISTIQUE



Vérane BERGERON
Divine id Executive manager
Mob: +33(0) 6 21 78 87 16
Tél: +33(0) 4 91 57 19 62
vbergeron@divine-id.com



Virginie JABES
Chef de projet
Mob: +33(0) 6 23 94 82 47
Tél: +33(0) 4 91 57 19 64
vjabes@divine-id.com



Ophélie NIVARD
Coordinatrice
Mob: +33(0) 6 13 96 08 70
Tél: +33(0) 4 91 57 19 66
onivard@divine-id.com

1	GE HEALTHCARE	9		17	HERA-MI	25	BARCO
2	PRIMAX	10	SITECH	18	SAMSUNG	26	GUERBET
3	SIEMENS HEALTHINEERS	11	BOSTON SCIENTIFIC	19	SOFTWAY MEDICAL	27	KEYDIAG
4	FUJIFILM	12	EDIMEX	20	BRACCO	28	
5		13		21	THERAPIXEL	29	
6	INCEPTO	14	PLANMED	22	DM TEK	30	
7	BD	15	MAMMOTOME	23	LUNIT	31	
8	GENORAY	16	STEPHANIX	24	BAYER	A1	MAMMOTOME

SPONSORS 2025



GE HealthCare

Primax

SIEMENS
Healthineers

FUJIFILM

Lunit



Mammotome

GENORAY

Boston
Scientific

Guerbet

INCEPTO

Ziwig

Edimex
équipements scientifiques & médicaux



Planmed



STEPHANIX
MEDICAL IMAGING SOLUTIONS



BARCO



SAMSUNG

SOFTWAY
MEDICAL

MEDICAL PICTURE
SPÉCIALISTE DE L'IMAGERIE

Gleamer

Keydiag

vidi

endomag⁺



PARTENAIRES



di DOCTEUR
IMAGO.FR

JT Radiologie

ti TECH-
IMAGO.FR



ORGANISATION

Vérane Bergeron

Tel. +33 (0) 491 57 19 62 • Port. +33 (0) 621 78 87 16 • vbergeron@divine-id.com
17, rue Venture 13001 Marseille France • www.divine-id.com